

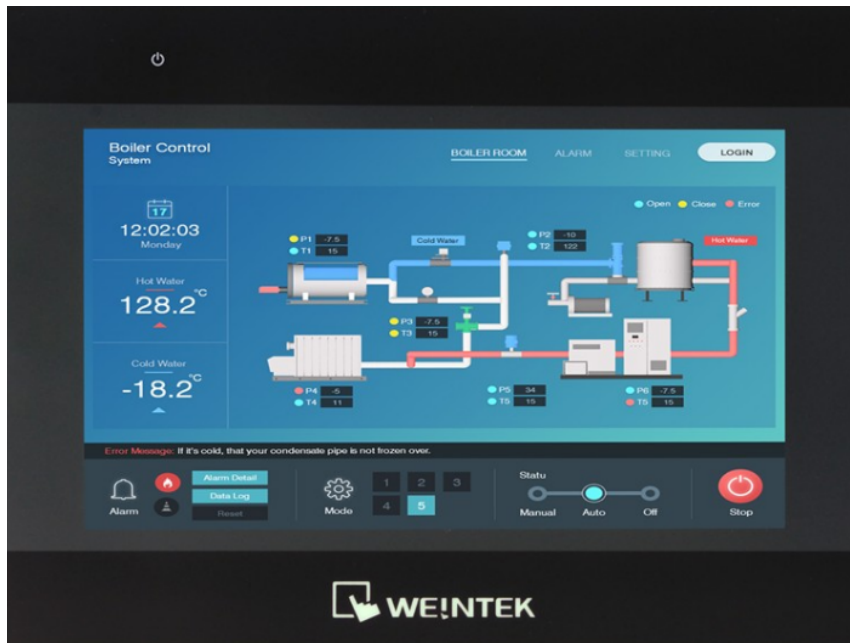
浙江多功能触摸屏求购

发布日期：2025-09-22

触摸屏内存变量单元：这一单元也是触摸屏厂家内置的，它实际上就是一块存储区，它里面可以存放各种各样的数据，存放的数据类型大致可以分为数值型，开关型，字符型，特殊型。触摸屏显示单元：这个单元就好理解了，只要是我们在触摸屏画面上能看到的東西都是在显示单元。就依上面的“锅炉水温”为例，我们想要显示锅炉的水的温度，只要在触摸屏的显示单元上，画一个显示框的部件（这个部件每个触摸屏都有，直接拖到画面就行），然后把这个部件和上面新建的“锅炉水温”这个变量连接起来就行了。触摸屏可以用手指、软笔等多种方式进行触摸。浙江多功能触摸屏求购



由于触摸屏是多种电器设备高度集成的触控一体机，所以在使用和维护时应注意以下的一些问题。1、在Windows中，启动较慢的应用程序时，用户有机会进入其他系统。解决的办法是修改SYSTEM\INI文件：将shell=progman\exe(Windows3.x下)或shell=Explorer\exe(Windows95上)直接改为\exe文件。但应用程序应能够直接退出Windows\否则系统无法退出。2、视环境恶劣情况，定期打开机头清洁触摸屏的反射条纹和内表面。具体的方法是：在机内两侧打开盖板，可以找到松开扣住机头前部锁舌的机关，打开机关即可松开锁舌。抬起机头前部，可以看到触摸屏控制卡，拔下触摸屏电缆，向后退机头可卸下机头和触摸屏。仔细看清楚固定触摸屏的方法后，卸下触摸屏清洗，注意不要使用硬纸或硬布，不要划伤反射条纹。然后，按相反顺序和原结构将机头复原。浙江多功能触摸屏求购触摸一体机的存储硬件有固态硬盘跟机械硬盘两种。



电阻式设计简单，成本低，但电阻式触控较受制于其物理局限性，如透光率较低，高线数的大侦测面积造成处理器负担，其应用特性使之易老化从而影响使用寿命。电容式触控支持多点触控功能，拥有更高的透光率、更低的整体功耗，其接触面硬度高，无需按压，使用寿命较长，但精确度不足，不支持手写笔操控。于是衍生了压电式触摸屏。压电式触控技术介于电阻式与电容式触控技术之间。压电式传感器的触控屏幕同电容式触控屏一样支持多点触控，而且支持任何物体触控，不像电容屏只支持类皮肤的材质触控。这样，压电式触控屏幕可以同时具有电容屏幕的多点触控触感，又具有电阻屏的精确。

如果用户在操作触摸屏时，触摸移动的方向是向左的，但系统的光标却向右移动，出现这种故障可能是由于控制盒与触摸屏连接的接头接反或触摸屏左右位置装反，用户只要将方向重新调换一下就好了。还必须记得在一台主机上不要安装两种或两种以上的触摸屏驱动程序，这样会导致系统运行时发生矛盾，从而使触摸屏系统无法正常使用。拆卸触摸屏的目的在于使CRT的前表面完全袒露和取下触摸屏前罩，以便安装触摸屏。拆卸触摸屏注意事项：取出CRT时，不要抓拿或碰撞CRT的管颈及电子枪，因为电子枪是玻璃结构，非常容易被碰坏，所以取出CRT后必须要考虑到电子枪的安全，一般是CRT显示面朝上放置于塑料桶中。触摸屏一体机厂家在发展的道路上颇为注重科技的力量，研发出来的产品具有很多与时俱进的特点。



电阻式触摸屏这种触摸屏利用压力感应进行控制。电阻触摸屏的主要部分是一块与显示器表面非常配合的电阻薄膜屏，这是一种多层的复合薄膜，它以一层玻璃或硬塑料平板作为基层，表面涂有一层透明氧化金属（透明的导电电阻）导电层，上面再盖有一层外表面硬化处理、光滑防擦的塑料层、它的内表面也涂有一层涂层、在他们之间有许多细小的（小于1/1000英寸）的透明隔离点把两层导电层隔开绝缘。当手指触摸屏幕时，两层导电层在触摸点位置就有了接触，电阻发生变化，在X和Y两个方向上产生信号，然后送触摸屏控制器。控制器侦测到这一接触并计算出[X]Y的位置，再根据模拟鼠标的方式运作。这就是电阻技术触摸屏的基本的原理。所以电阻触摸屏可用较硬物体操作。触摸屏清晰度高，对环境设计要求水平不高，灵敏度高，适合于进行各种社会环境下工作。浙江多功能触摸屏求购

触摸屏是一种可接收触头等输入讯号的感应式液晶显示装置。浙江多功能触摸屏求购

所谓触摸屏，从市场概念来讲，就是一种人人都会使用的计算机输入设备，或者说是人人都会使用的与计算机沟通的设备。不用学习，人人都会使用，是触摸屏魔力，这一点无论是键盘还是鼠标，都无法与其相比。人人都会使用，也就标志着计算机应用普及时代的真正到来。这也是发展触摸屏，发展KIOSK网络，努力形成中国触摸产业的原因。从技术原理角度来讲，触摸屏是一套透明的定位系统，主要特性首先它必须保证是透明的，因此它必须通过材料科技来解决透明问题，像数字化仪、写字板、电梯开关，它们都不是触摸屏；其次它是坐标，手指摸哪就是哪，不需要第二个动作，不像鼠标，是相对定位的一套系统，我们可以注意到，触摸屏软件都不需要光标，有光标反倒影响用户的注意力，因为光标是给相对定位的设备用的，相对定位的设备要移动到一个地方首先要知道现在在何处，往哪个方向去，每时每刻还需要不停的给用户反馈当前的位置才不至于出现偏差。这些对采取坐标定位的触摸屏来说都不需要；再其次就是能检测手指的触摸动作并且判断手指位置，各类触摸屏技术就是围绕“检测手指触摸”而八仙过海各显神通的。浙江多功能触摸屏求购

佳控科技（杭州）有限公司总部位于丁兰街道环丁路1428号1幢401-3室，是一家服务：计算

机软硬件的技术开发、技术咨询、技术服务及成果转让，物联网工程的设计、技术开发、技术服务、技术咨询、自动化电气工程，物联网工程，智能化、信息化系统集成；批发、零售；工业自动化设备，工业物联网设备，电气设备，机械设备，通讯设备，计算机软硬件及配件，仪器仪表；其他无需报经审批的一切合法项目。（依法须经批准的项目，经相关部门批准后方可开展经营活动）的公司。佳控科技作为服务：计算机软硬件的技术开发、技术咨询、技术服务及成果转让，物联网工程的设计、技术开发、技术服务、技术咨询、自动化电气工程，物联网工程，智能化、信息化系统集成；批发、零售；工业自动化设备，工业物联网设备，电气设备，机械设备，通讯设备，计算机软硬件及配件，仪器仪表；其他无需报经审批的一切合法项目。（依法须经批准的项目，经相关部门批准后方可开展经营活动）的企业之一，为客户提供良好的智能化产品，自动化产品，信息化产品，平台化产品。佳控科技始终以本分踏实的精神和必胜的信念，影响并带动团队取得成功。佳控科技始终关注电工电气市场，以敏锐的市场洞察力，实现与客户的成长共赢。